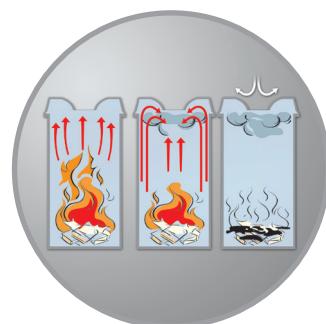
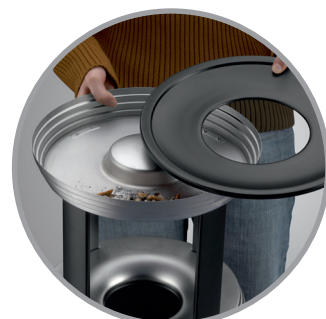
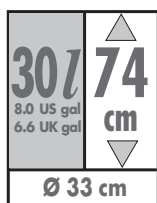


Hailo ProfiLine Combi pro L

Ascher und Papierkorb in einem. Mit flammenlöschender Deckelkonstruktion.



A x B x C (cm)	VE	120 x 80
79 x 35 x 35	1	15

Ascher-Papierkorb-Kombination

- Gehäuse aus verzinktem Stahlblech, pulverbeschichtet, UV-beständiger Outdoor-Lack auch für den Einsatz in überdachten Außenbereichen geeignet • Ascherschale und Papierkorbdeckel aus Edelstahl 1.4301, glasperlengestrahlt und elektropoliert — unempfindlich gegen Fingerabdrücke
- Abnehmbarer Ascherdeckel • Papierkorb flammenlöschend
- Fassungsvermögen: 30 l • Nutzinhalt Ascher: 2,8 l

Ashtray/wastepaper basket combination

- Housing made of galvanized sheet steel, powder-coated, UV-resistant outdoor enamel, also suitable for use in covered outside areas • Ashtray and waste paper basket lid made from stainless steel 4301, glass bead blasted and electro-polished — resistant to finger prints • Removable ashtray lid • Flame-extinguishing waste paper basket
- Capacity: 30 l • Useful capacity of ashtray: 2.8 litres

Combiné cendrier/corbeille à papier

- Corps en tôle d'acier galvanisée, thermolaquée, peinture extérieurs résistant aux UV, convient aussi aux espaces extérieurs sous abri • Cendrier et couvercle de la corbeille à papier en acier inox 1.4301, sablé aux perles de verre et électropoli — ne laissant pas de traces de doigts • Couvercle de cendrier amovible • Corbeille à papier antifeu • Contenance : 30 l • Capacité utile cendrier : 2,8 litres



Gehäuse:
Ascherschale/Deckel:

Stahlblech, verzinkt,
silber (ähnl. RAL 9006)
Edelstahl

Housing:
Ashtray/lid:

sheet steel, galvanized,
silver
stainless steel

Corps :
Cendrier/couvercle :

tôle d'acier, galvanisé,
argent
acier inoxydable

0930-632



Gehäuse:
Ascherschale/Deckel:

Stahlblech, verzinkt,
tiefschwarz (RAL 9005)
Edelstahl

Housing:
Ashtray/lid:

sheet steel, galvanized,
deep black
stainless steel

Corps :
Cendrier/couvercle :

tôle d'acier, galvanisé,
noir intense
acier inoxydable

0930-439

