

BUN VENIT ÎN LUMEA CUBE ATOMIZERS



MANUAL DE UTILIZARE

CUBE S

Îți mulțumim că ai ales nebulizatorul volumetric 3D **CUBE S**!

Pentru a te bucura un timp îndelungat de aparatul tău **CUBE Atomizers**, îți recomandăm să citești și să respecti instrucțiunile de utilizare din acest manual.

CUPRINS

• Prezentare CUBE S	pag. 2
• Precauții	pag. 2
• Ghid de utilizare	pag. 3
• Curățare și întreținere	pag. 3
• Probleme și rezolvări	pag. 3
• Standarde	pag. 4
• Certificat de garanție	pag. 4

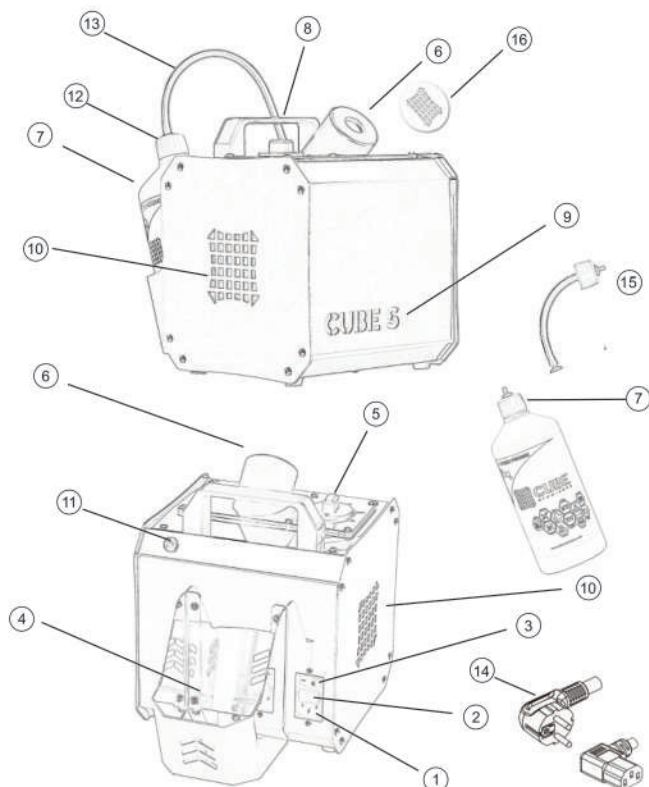


CUBE
ATOMIZERS

MANUAL DE UTILIZARE CUBE S

nebulizator dezinfectie 3D (230V)

PREZENTARE CUBE S



legendă

- | | |
|-----------------------------|---------------------------------|
| 1. conector alimentare | 10. grile aerisire |
| 2. siguranță fuzibilă | 11. conector biocid nebulizator |
| 3. buton alimentare ON/ OFF | 12. conector recipient biocid |
| 4. suport recipient biocid | 13. tub siliconic |
| 5. selector de volum (m³) | 14. cablu alimentare |
| 6. duză | 15. sorb |
| 7. recipient biocid | 16. protecție duză autoadezivă |
| 8. mâner | |
| 9. logo iluminat | |

specificații

putere maximă	650W
debit soluție nebulizată	3 ml/m³
presiune maximă suflantă	180 mbar
turație regim de lucru	17000 rpm
nivel de zgomot	105 db
volum recipient	1L
greutate (fără recipient biocid)	6.3 kg
dimensiuni LxIxH	205x315x252 mm

conținut pachet

nebulizator CUBE S	1 buc
tub siliconic	1 buc
recipient biocid 1L	1 buc
cablu alimentare	1 buc
manual de utilizare CUBE S	1 buc
pliant prezentare CUBE S	1 buc
protecții de transport	2 buc
protecție duză autoadezivă	1 buc
avertizor nebulizare pentru ușă	1 buc
sticker CUBE Atomizers	1 buc

MĂSURI DE PRECAUȚIE

Acest aparat este adecvat uzului profesional sau casnic, precum hoteluri, școli, spitale, ateliere, fabrici, magazine, birouri etc.

Producătorul nu va fi făcut răspunzător pentru vătămări corporale sau daune materiale cauzate de utilizarea necorespunzătoare sau anormală a dispozitivului, contrar precauțiilor recomandate în lista de mai jos (nu este o listă exhaustivă):

- **Atenție!** Aparatul nu este adecvat nebulizării substanțelor nocive pentru sănătate.

Este interzisă nebulizarea oricăror solvenți inflamabili sau explozivi, cum ar fi benzina, petrolul, alcoolul, diluanții, etc. În caz contrar, apare pericolul de explozie sau pericolul de incendiu! Se interzice utilizarea aparatului în apropierea gazelor sau a substanțelor inflamabile.

- NU lăsați la îndemâna copiilor materialele de ambalare, cum ar fi pungile din folie. Pericol de asfixiere!

- Tensiunea de pe plăcuța de caracteristici a aparatului trebuie să corespundă cu tensiunea de rețea.

- Priza trebuie să fie legată la o siguranță electrică potrivită pentru o intensitate corespunzătoare a curentului.

- NU puneți în funcțiune aparatele și accesoriile dacă:

- aparatul prezintă deteriorări vizibile (fisuri/ spărturi),
- cablul de legătură la rețea este defect, prezintă fisuri sau semne de îmbătrânire.

- bănuieți existența unui defect ascuns (în urma unei răsturnări).

- NU utilizați prelungitoare electrice deteriorate.

- NU trageți cablurile de legătură peste muchii ascuțiți și nu le îndoiți.

- NU orientați jetul de lichid dispersat spre oameni sau animale.

- NU porniți nebulizatorul la o distanță mai mică de doi metri de orice obiect sau suprafață.

Este interzisă prezența umană în incinta tratată pe durata procesului de nebulizare fără echipament de protecție a ochilor și costum integral din PVC.

Este obligatorie părăsirea incintei pe durata procesului de nebulizare dacă operatorul nu este echipat corespunzător.

- Va fi acordată o atenție deosebită activității desfășurate în preajma copiilor, a persoanelor vârstnice sau neajutorate. Aceștia din urmă vor fi informați de pericolul la care se expun dacă intră în incinta tratată pe durata nebulizării și timp de o oră după aceasta.

- Deconectați imediat aparatul dacă au loc scurgeri de lichid. Îndepărtați rezervorul de lichid și eliminați cauza care a provocat scurgerea. Contactați imediat departamentul service la service@cubeatomizers.com

- NU astupați orificiile din pereții laterali ai carcasei. Înainte de punerea în funcțiune a aparatului, verificați ca aceste orificii să nu fie acoperite.

- Sărurile, acetona și solvenții pot ataca chimic piese ale aparatului.

- Utilizați DOAR biocide avizate de Ministerul Sănătății.

- NU introduceți niciun obiect sau fluid în duza nebulizatorului, indiferent dacă acesta este pornit sau oprit.

- NU mișcați nebulizatorul în timp ce funcționează. Puteți deplasa în siguranță nebulizatorul numai atunci când acesta este oprit și deconectat de la rețeaua de energie electrică.

- NU îndepărtați sorbul (15) din capătul tubului siliconic (13) din recipientul de biocid (7).

- Mențineți întotdeauna recipientul de biocid într-o poziție verticală.

- NU acționați nebulizatorul cu duza acoperită. Înainte de utilizare, asigurați-vă întotdeauna că duza este curată și descoperită.

- Întotdeauna utilizați nebulizatorul doar în poziție orizontală, cu duza îndreptată la 45 de grade în sus și cu cei patru suporturi de cauciuc în contact permanent cu o suprafață fixă.

- NU încercați să deschideți carcasa nebulizatorului. Această acțiune ANULEAZĂ garanția nebulizatorului.

- NU scoateți cablul de alimentare sau tubul siliconic în timpul funcționării. Întotdeauna opriți nebulizatorul înainte de a scoate tubul siliconic sau cablul de alimentare.

- NU puneți lichide sau băuturi pe nebulizator. Lichidele pot deteriora electronica internă.

ATENȚIE!

Înainte de utilizare

Citiți în întregime și cu atenție toate informațiile. Acestea vă oferă indicații importante în ceea ce privește utilizarea și întreținerea nebulizatorului.

- Înaintea fiecărei operații de întreținere și după fiecare folosire, deconectați aparatul și scoateți cablul de alimentare.
- Nu deconectați aparatul de la rețea trăgând de cablul de alimentare.
- În cazul în care cablul de alimentare a aparatului se deteriorează, acesta trebuie înlocuit cu unul special care este disponibil la producător sau la reprezentanții acestuia.
- Este interzisă intervenția în interiorul aparatului. Încredințați reparațiile numai personalului specializat din unitățile de service ale producătorului. În cazul reparațiilor efectuate de alt personal decât cel autorizat, funcționarea aparatului periclitează siguranța utilizatorilor.
- În condițiile utilizării aparatului în alte scopuri, folosirii inadecvate a acestuia sau în cazul reparațiilor efectuate de personal neautorizat, răspunderea pentru eventualele prejudicii nu aparține producătorului sau reprezentanților acestuia și, implicit, duce la anularea garanției.

GHID DE UTILIZARE

Nebulizatorul **CUBE S** poate fi folosit în blocurile operatorii din spitale. Se poate utiliza în cabinete stomatologice, săli de clasă, școli, piețe agroalimentare, săli de spectacol și de sport, aeronave, autobuze, vagoane de tren și metrou etc. și, în general, acolo unde există un spațiu închis și suprafețe care trebuie decontaminate.

În timpul funcționării, aparatul tratează întregul volum al camerei și, automat, generează un spațiu curat, decontaminat și sigur din punct de vedere al prezenței virusului SARS-CoV2*.

Înainte de a trata o incintă cu nebulizatorul CUBE S, asigurați-vă că nicio persoană nu poate pătrunde în incinta respectivă în timpul tratamentului.

La scoaterea din ambalaj, verificați dacă dispozitivul **CUBE S** este complet și dacă au apărut deteriorări la transport

- poziționați nebulizatorul pe o suprafață sigură și stabilă
- umpleți recipientul (7) cu biocid
- înșurubați și strângeți capacul recipientului (12)
- conectați tubul siliconic (13) la recipient (12)
- poziționați recipientul (7) în suportul încorporat (4)
- conectați ferm tubul de silicon (13) la conectorul nebulizatorului **CUBE S** (11)
- verificați conexiunea pentru a evita eventuale scurgeri ale biocidului

ATENȚIE! Nebulizatorul **CUBE S** trebuie să fie racordat doar la o priză prevăzută cu contact de împământare. La racordare, butonul de alimentare (3) al nebulizatorului trebuie să fie în poziția O. În condițiile în care cablul de alimentare este conectat la rețea, priza cablului de alimentare este permanent sub tensiune, independent de poziția comutatorului.

- conectați cablul de alimentare inclus (14) la nebulizatorul **CUBE S**. Conectați nebulizatorul la rețeaua electrică.
- folosiți o ruletă sau un telemetru digital pentru a stabili volumul incintei în care doriți să efectuați nebulizarea.
- îndreptați duza nebulizatorului (6) către zona ce urmează a fi tratată folosind mânerul (8)
- setați selectorul (5) în funcție de volumul incintei ce urmează a fi tratată.
- apăsați butonul de alimentare (3) pe poziția I. În acest moment, logoul iluminat (9) se va aprinde și nebulizatorul va începe procesul de decontaminare.
- părăsiți imediat incinta. În funcție de volumul selectat, nebulizatorul se va opri automat la finalizarea procesului de decontaminare.
- așteptați cel puțin 15 minute înainte de a intra în incinta tratată și aerisiți incinta*.

OPRIRE DE URGENȚĂ

Nebulizatorul poate fi oprit în orice moment prin apăsarea butonului de alimentare ON/ OFF (3).

CURĂȚARE ȘI ÎNTREȚINERE

Nebulizatorul trebuie să fie păstrat într-un loc uscat și curat. Folosiți o lavetă din microfibră pentru ștergerea și curățarea nebulizatorului. Nu utilizați spray-uri de curățare direct pe nebulizator, deoarece soluția pulverizată poate intra prin duza nebulizatorului sau prin aerisirile laterale și poate afecta buna funcționare a nebulizatorului. Pe durata stocării/depozitării, orificiul de pulverizare al duzei trebuie acoperit cu protecția autoadezivă a duzei (16).

PROBLEME ȘI REZOLVĂRI

1. Aparatul nu pornește.

- Verificați dacă este conectat cablul de alimentare la rețeaua electrică.
- Verificați dacă logoul iluminat (9) este aprins.
- Verificați dacă există tensiune în rețea.
- Verificați dacă este deteriorat cablul de alimentare.

2. Motorul pornește, dar aparatul nu pulverizează.

- Verificați dacă recipientul de biocid este bine plasat în locul său.
- Verificați dacă există lichid în recipient.
- Desfaceți și înfiletați la loc dopul recipientului.
- Verificați să nu fie acoperită/înfundată duza din capul de pulverizare.

În cazul în care problema persistă, NU efectuați nicio intervenție!

Vă rugăm să vă adresați serviciului de suport tehnic la service@cubeatomizers.com

**în funcție de biocidul utilizat*

STANDARDE

Aparatul **CUBE S** este construit în conformitate cu directivele 2014/30/EU – Directiva de compatibilitate electromagnetică; 2014/35/EC – Directiva de joasă tensiune; 2011/65/EC – Restricția substanțelor periculoase în echipamente electrice și electronice (ROHS).

GARANȚIA

Garanția acestui aparat în condiții optime de utilizare este de **12 luni**.

O copie a prezentului Certificat de Garanție pentru dispozitivul **CUBE S** trebuie păstrată de către utilizator pe toată durata perioadei de garanție. În cazul oricărei defecțiuni, aceasta trebuie să însoțească dispozitivul la cel mai apropiat service autorizat **CUBE Atomizers** sau direct la producător, **Cube Atomizers**, Str. Modestiei nr. 120, București, România, pentru atestarea garanției.

Garanția constă în înlocuirea gratuită a pieselor considerate defecte de către serviciul nostru tehnic, piesele schimbate devenind proprietatea **CUBE Atomizers**.

Nu fac obiectul garanției operațiunile de reparații neautorizate, utilizarea neconformă, neglijență sau excesivă a dispozitivului **CUBE S**, defectele cauzate de variațiile de tensiune ale rețelei de electricitate, instalațiile electrice defectuoase etc. De asemenea, garanția este anulată în cazul unei intervenții sau reparații executată de persoane neautorizate de **CUBE Atomizers**. Pentru a beneficia de garanție, sigiliile aparatului trebuie să fie intacte.

În cazul în care apar defecte ce fac obiectul garanției, însă nu pot fi reparate în termen de 3 ore de la constatare de către un tehnician autorizat **CUBE Atomizers**, aparatul va fi înlocuit pe loc cu unul nou.

Transportul aparatului **CUBE S** este realizat sub responsabilitatea utilizatorului. În cazul daunelor survenite în timpul livrării inițiale, utilizatorul se va adresa firmei de curierat pentru recuperarea daunelor.

Pentru transportul aparatului **CUBE S** se vor folosi întotdeauna protecțiile pentru transport care sunt incluse în cutia dispozitivului.

CERTIFICAT DE GARANȚIE

nebulizator dezinfectie 3D **CUBE S**

*Prezentul Certificat de Garanție este eliberat de **CUBE Atomizers**, în calitate de producător. Prezentul certificat garantează repararea produsului în conformitate cu Condițiile de Garanție menționate anterior. Fabricantul garantează pentru componentele utilizate în construcția aparatelor. Aceste componente nu au defecte de fabricație sau de material și satisfac toate specificațiile tehnice pentru o perioadă de minimum **12 luni**, cu începere de la data achiziției.*

*În cazul unor defecte care fac obiectul garanției, însă nu pot fi reparate în termen de 3 ore de la constatare de către un tehnician autorizat **CUBE Atomizers**, aparatul va fi înlocuit pe loc cu unul nou.*

Serie identificare

Vânzător

Numele cumpărătorului

Data achiziției

Semnătură



telverde **0800 890 198**



office@cubeatomizers.com
www.cubeatomizers.com